



Fundação  
Nacional  
de Saúde



VII SEMINÁRIO NACIONAL DE  
SANEAMENTO RURAL

II ENCONTRO LATINO-AMERICANO DE  
SANEAMENTO RURAL



# PROGRAMA NACIONAL DE SANEAMENTO RURAL: ATUAÇÃO DA FUNASA E PERSPECTIVAS

**Juliana Zancul e Dayany Salati**

**Departamento de Engenharia de Saúde Pública (DENSP)**

11 de Novembro de 2014



Fundação  
Nacional  
de Saúde



Ministério da  
Saúde

[www.funasa.gov.br](http://www.funasa.gov.br)  
[www.facebook.com/funasa.oficial](https://www.facebook.com/funasa.oficial)  
[twitter.com/funasa](https://twitter.com/funasa)

# Política Federal de Saneamento Básico

## ➤ Lei nº11.445/2007

Art. 52: determina a elaboração do **Plano Nacional de Saneamento Básico (Plansab)** sob coordenação do Ministério das Cidades

- Horizonte de 20 anos
- Revisão a cada quatro anos

# Plano Nacional de Saneamento Básico/Plansab

## Processo participativo de elaboração do Plansab:

- **2008:** *“Pacto pelo Saneamento Básico: mais saúde, qualidade de vida e cidadania”* - marca o início do processo participativo de elaboração do Plano
- **2009 e 2010:** *“Panorama do Saneamento Básico no Brasil”*
- **2011:** Seminários regionais e audiências públicas
- **2012:** Consulta Pública via Internet - submeteu a versão preliminar do Plano à sociedade

# Plano Nacional de Saneamento Básico/Plansab

- **2012 e 2013:** Revisão e atualização em relação a versão anterior à consulta pública, com dados mais recentes, sobretudo do Censo Demográfico 2010
  - Alteração o período do horizonte do Plano:
    - de 2011 a 2030 para **2014 a 2033**
  - Redefinição dos prazos:
    - **2018** (curto prazo), **2023** (médio prazo) e **2033** (longo prazo)
  - Recalculadas as metas
  - Atualização do estudo de necessidade de investimentos
    - Nova data base dos investimentos: de dez/2009 para dez/2012.

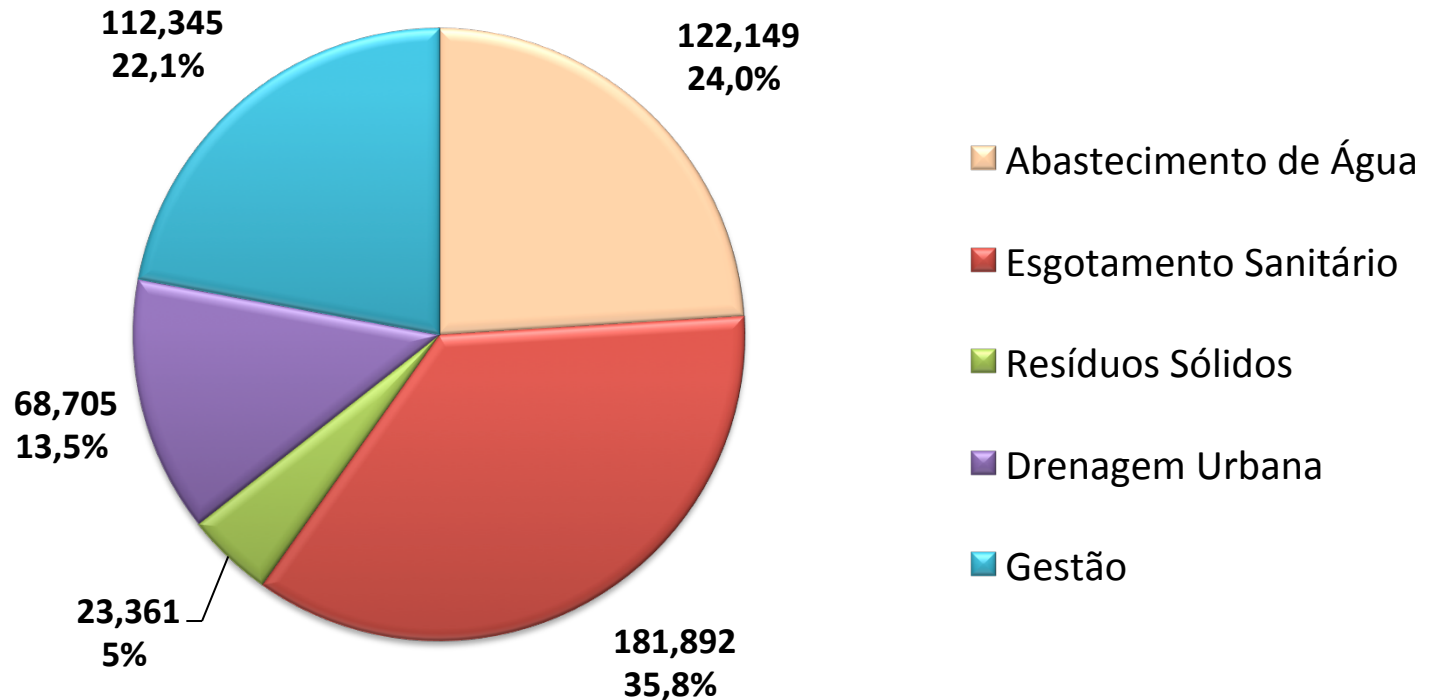


# Plano Nacional de Saneamento Básico/Plansab

- **2013:** Proposta apreciada e aprovada pelos Conselhos Nacionais (Saúde, Meio Ambiente, Recursos Hídricos e Concidades)
- Publicação do Decreto nº 8.141, de 20/11/2013, dispondo sobre o PNSB e instituindo o **GT Interinstitucional de acompanhamento da implementação do Plansab**
- **APROVAÇÃO:** Portaria Interministerial nº 571, de 5 de dezembro de 2013

# Necessidade de Investimentos em Saneamento Básico – 2013 - 2033

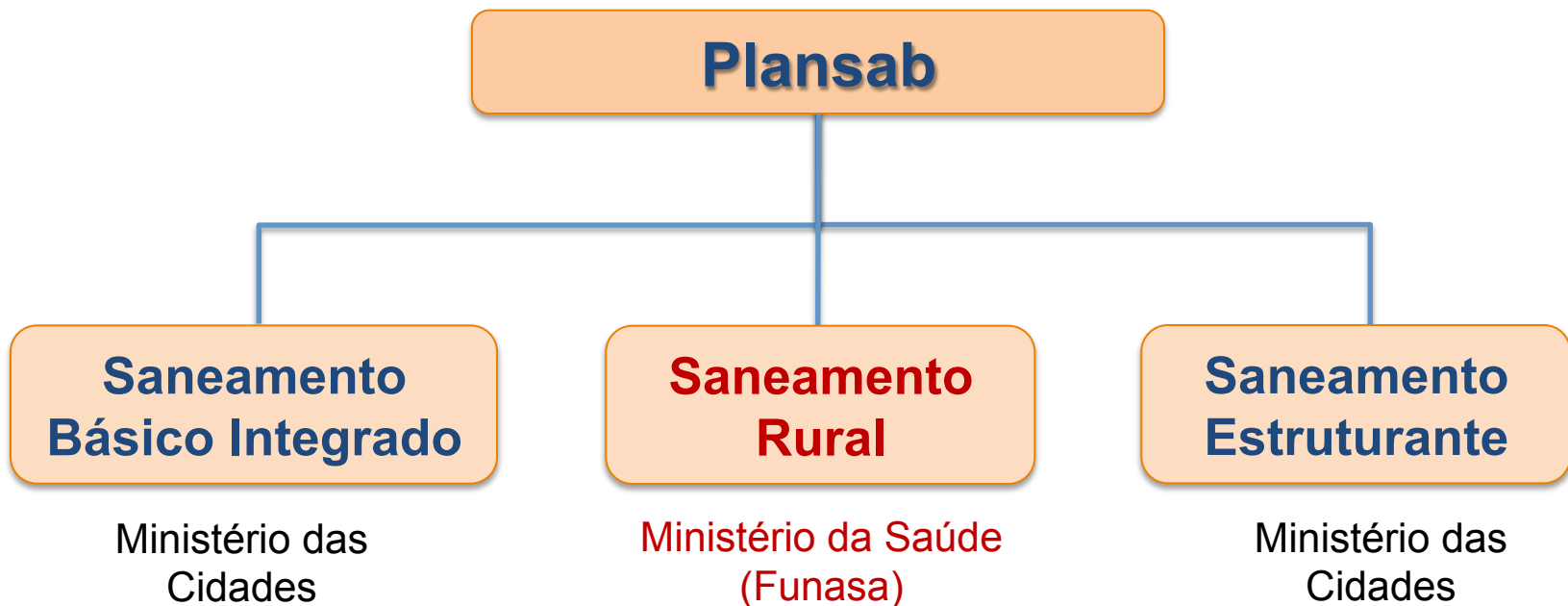
## Investimentos em Ações de Saneamento - PLANSAB 2013-2033 (em Bilhões de Reais)



**Obs.: Total de investimentos previstos no Plansab: R\$ 508,5 bilhões, sendo: R\$ 299,9 bilhões provenientes de agentes federais e R\$ 208,6 bilhões de agências internacionais, prestadores de serviços, orçamentos estaduais e municipais e setor privado.**

# Política Federal de Saneamento Básico

➤ **Plansab define a elaboração de 3 Programas**



# PROGRAMA NACIONAL DE SANEAMENTO RURAL



Fundação  
Nacional  
de Saúde



Ministério da  
Saúde

# Programa Nacional de Saneamento Rural

## OBJETIVO DO PROGRAMA:

Promover o desenvolvimento de ações de saneamento básico em **áreas rurais**, visando à universalização do acesso, por meio de estratégias que garantam a equidade, a integralidade, a intersectorialidade, a sustentabilidade dos serviços implantados e a participação social.

# Programa Nacional de Saneamento Rural

## EIXOS ESTRATÉGICOS DO PROGRAMA:

**1. Tecnologia:** Tecnologias de saneamento apropriadas às peculiaridades regionais e locais – **tecnologias sociais**

**2. Gestão, operação e manutenção dos serviços:** Sustentabilidade dos serviços implantados – **alternativas e modelos de gestão**

**3. Educação e Mobilização Social:** Educação em saúde, participação e **controle social**

# Programa Nacional de Saneamento Rural

## METAS:

As metas serão voltadas para a **universalização de forma gradual e progressiva** e terão como base referencial o déficit das condições de saneamento na área rural.

**Metas Plansab: curto, médio e longo prazos: 2018, 2023 e 2033**

## **Necessidades de Investimentos:**

- **estimado Plansab (20 anos)** – R\$ 24,0 bilhões (R\$ 22,7 em medidas estruturais e R\$1,3 em medidas estruturantes)

## Metas Saneamento Rural - Plansab

Indicador	2010	2018	2023	2033
% de domicílios rurais abastecidos por <b>rede de distribuição ou por poço ou nascente com canalização interna.</b>	61 %	67 %	71 %	80 % (*)
% de domicílios rurais servidos por <b>rede coletora ou fossa séptica</b> para os excretas ou esgotos sanitários.	17 %	35 %	46 %	69 % (**)

Fonte: Ministério das Cidades. Plano Nacional de Saneamento Básico/Plansab (Versão aprovada).

\* SE-85-100%, S-94-100%, CO-79-100%, NE-42-74% e N-38-52%

\*\* SE- 27-93%, S-31-75%, CO-13-74%, NE-11-61% e N-8-55%



# Programa Nacional de Saneamento Rural

## DESAFIOS DO PROGRAMA:

- Universalização do Saneamento Rural
- Conceito ampliado do que seja “rural”
- **Controle social**
- Compreensão sobre as características e as necessidades das comunidades rurais nas **diferentes regiões brasileiras**
- **Integração e interface** com outras políticas públicas e programas de governo
- Abordagem transversal e intersetorial
- Articulação com os Estados e Municípios e com Sociedade Civil Organizada

# Programa Nacional de Saneamento Rural

- Versão preliminar PNSR (atualizada com dados Censo/IBGE)
- **Termo de Cooperação** - consultoria para elaboração de estudos específicos para o Programa

## Metas (produtos):

1. Diagnóstico das condições de Saneamento Rural no Brasil;
2. Definição de diretrizes para o Saneamento Rural;
3. Estabelecimento das metas a curto, médio e longo prazos;
4. Detalhamento dos investimentos necessários para atendimento das metas estabelecidas;
5. Estratégias para gestão do programa de saneamento rural.



# Atuação da Funasa em Saneamento Rural



Fundação  
Nacional  
de Saúde



Ministério da  
Saúde

# Atuação da Funasa em Saneamento Rural

- Implantação e/ou a ampliação e/ou a melhoria de sistemas públicos de **abastecimento de água** e de **esgotamento sanitário**, contemplando:
  - a) elaboração de projetos
  - b) realização de obras
- Implantação de **melhorias sanitárias domiciliares** e/ou coletivas de pequeno porte, compreendendo desde a elaboração do projeto até a sua operação plena.



# Programa Água Para Todos



**Decreto nº7.492**  
02/06/2011

**Programa Nacional de Universalização  
do Acesso e Uso da Água  
“ÁGUA PARA TODOS”**

**Decreto nº7.535**  
26/07/2011

**Plano de Universalização do Acesso à  
Água Para Consumo Humano no  
Semiárido**

**Período**  
2011-2014

# Programa Água Para Todos

## METAS DA FUNASA:

Ação	Meta Física
Construção de <b>cisternas</b> para consumo humano	20.000
Construção de <b>sistemas de abastecimento de água</b> (140 com. quilombolas, 345 com. rurais)	485
Elaboração de <b>projetos</b> de sistemas de abastecimento de água	370
Perfuração de <b>poços</b> para captação de água subterrânea e implantação de sistemas simplificados	150

# Visitas técnicas à comunidades rurais



# Visitas técnicas à comunidades rurais

## ➤ **Realizadas em 2013**

➤ MS, AP, RS, BA (4 Regiões)

➤ **Objetivo:** Conhecer e avaliar a situação da gestão de sistemas de abastecimento de água implantados pela Funasa em comunidades rurais.

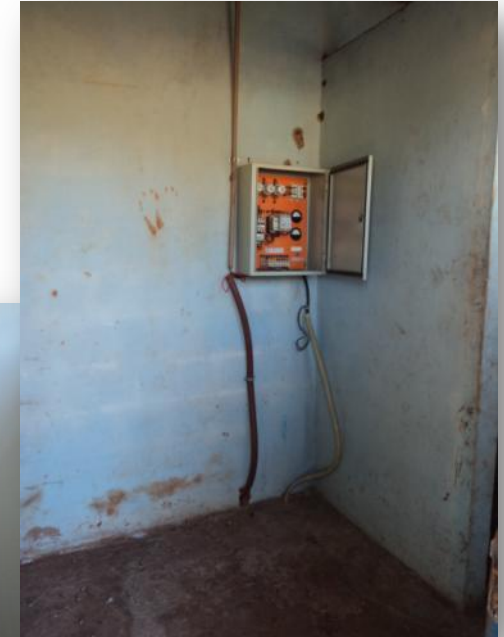
➤ Identificar **experiências e modelos bem sucedidos** na gestão dos serviços de saneamento no meio rural.

➤ Alternativas: SAAE, Associação, Prefeitura

➤ **Realizadas em 2014:** Sisar - Sobral (CE) e Central - Seabra (BA)

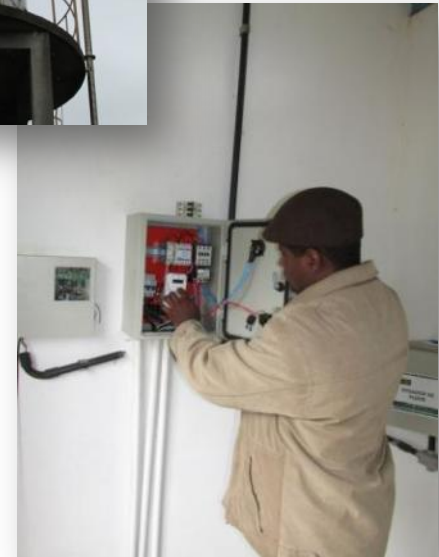


# Visitas técnicas à comunidades rurais



**Situações precárias**

# Visitas técnicas à comunidades rurais



**Situações adequadas**

# Visitas técnicas à comunidades rurais

## ALGUNS PONTOS OBSERVADOS:

- Papel da Funasa no apoio às comunidades com sistemas implantados (qualidade da água e gestão dos sistemas);
- Atuação dos municípios;
- Envolvimento das comunidades organizadas;
- Capacitação, orientações e insumos mínimos.



**Fortalecimento das medidas  
estruturantes**



Ministério da Saúde  
Fundação Nacional de Saúde

# Proposta estratégica para apoiar a sustentabilidade das ações de saneamento rural da Funasa



Fundação  
Nacional  
de Saúde



Ministério da  
Saúde

[www.funasa.gov.br](http://www.funasa.gov.br)  
[www.facebook.com/funasa.oficial](https://www.facebook.com/funasa.oficial)  
[twitter.com/funasa](https://twitter.com/funasa)

## SUSTENTABILIDADE DAS AÇÕES NAS ÁREAS RURAIS

A sustentabilidade das ações de saneamento significa o alcance de mudanças **benéficas e duradouras** no acesso aos serviços que levam a resultados e impactos positivos nas vidas das pessoas.

Qual a dimensão do tempo para a sustentabilidade?



Uma vez realizado o investimento para **mudança de cenário** de uma **situação crítica** (ação estrutural), deve-se traçar **trajetória paralela** para manutenção e melhoria do investimento (ação estruturante).

Aspectos que dificultam a gestão e sustentabilidade das ações em áreas rurais:

- Dispersão da população;
- Baixo nível socioeconômico dos habitantes;
- Dificuldade em garantir assistência técnica;
- Falta de capacitação aos prestadores dos serviços locais;
- Pouco interesse dos municípios em fazer a gestão dos sistemas;
- Pouco interesse econômico financeiro por parte das companhias estaduais.

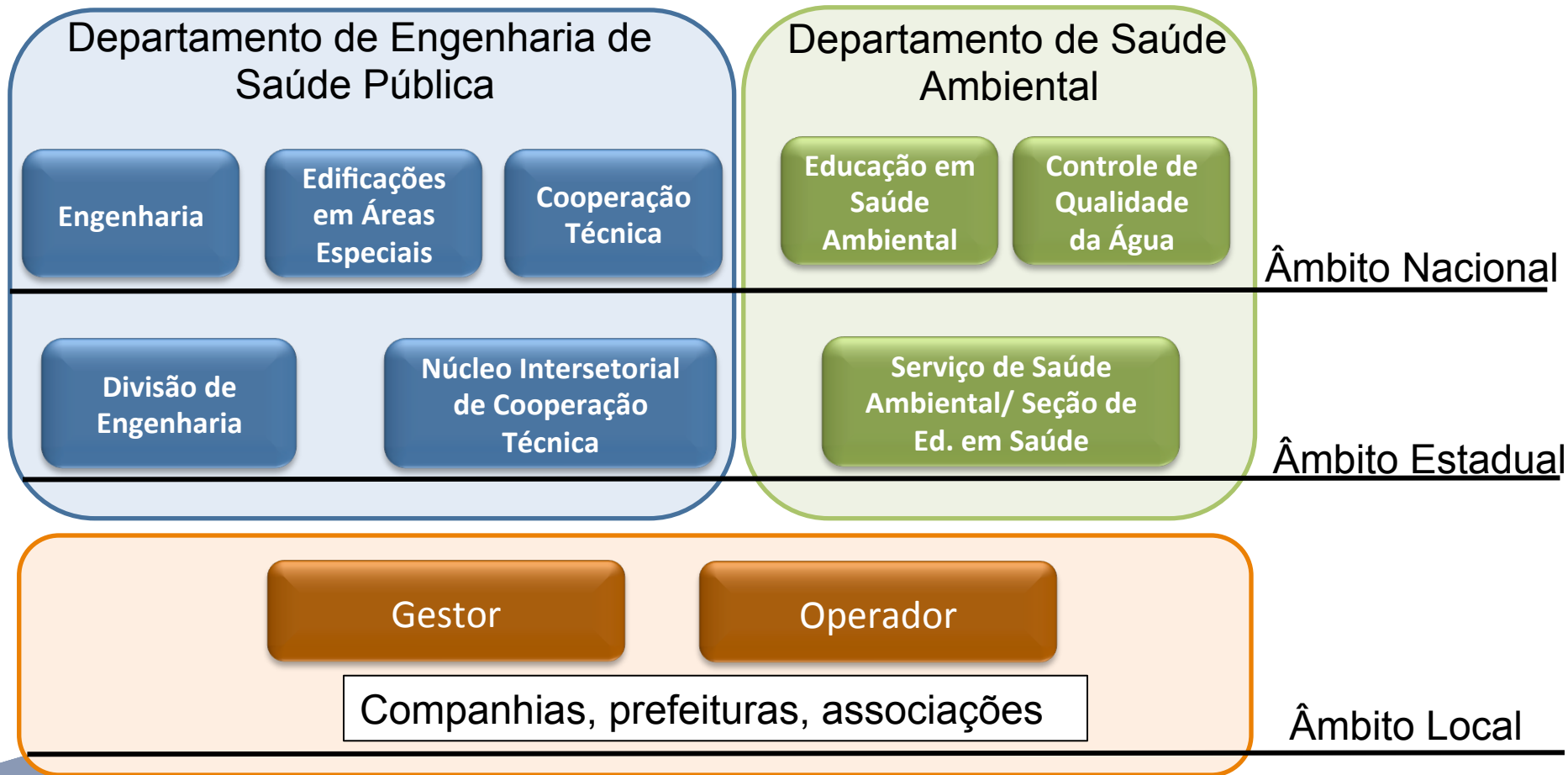
# Objetivo: Apresentar proposta de apoio à sustenta

Promover a sustentabilidade das ações de saneamento rural a partir do envolvimento da comunidade beneficiada com ações de educação em saúde e saneamento ambiental, bem como a capacitação dos gestores municipais, técnicos e representantes das comunidades beneficiadas nos seguintes temas: Alternativas de Gestão e Manutenção, Operação e Controle de Qualidade da Água dos sistemas implantados pela Funasa.

## *Objetivos específicos*

- Sensibilização da população, quanto aos aspectos de Saúde e Saneamento Ambiental, com priorização nos efeitos positivos do consumo de água tratada;
- “Trabalhar” a apropriação do sistema pela comunidade beneficiada;
- Apresentar aos municípios alternativas de gestão de sucesso para o Saneamento Rural;
- Selecionar alternativa de gestão compatível à realidade da comunidade; e
- Capacitar representante da comunidade para operar, manter e realizar o controle da qualidade da água nos sistemas implantados.

# Estrutura Organizacional FUNASA e MUNICÍPIO





# Competências conforme Regimento Interno – Portaria 270 de 27 de fev de 2014 (DE

## Compete à Coeng (Coordenação de Engenharia):

...

V - coordenar a elaboração de projetos técnicos e/ou Termos de Referências para implantação de sistemas de abastecimento de água e sistemas de esgotamento sanitário;

VI - apoiar e coordenar as informações e implementação de serviços e estudos de hidrogeologia, relativos às atividades de construção e recuperação de poços tubulares profundos para abastecimento público de água nos Estados e Municípios nessa área; e ...

## Compete à Cosan (Coordenação de Saneamento e de Edificações em Áreas Especiais):

... VII - coordenar e supervisionar a execução de projetos relacionados ao saneamento básico, incluindo os aspectos relacionados à **sustentabilidade dos sistemas implantados em áreas rurais e especiais, em articulação com as áreas afins do Densp;**

III - elaborar diretrizes, normas e procedimentos relacionados às ações de saneamento rural em articulação com as áreas afins; ...

## Compete à Coats (Coordenação de Assistência Técnica à Gestão em Saneamento):

... I - elaborar as **normas e prestar apoio técnico aos Estados e Municípios no planejamento e gerenciamento dos serviços de saneamento voltados para apoio a gestão**, planos municipais de saneamento e gestão consorciada;

II - **fomentar a capacitação de quadros estratégicos nos diversos temas relacionados a gestão dos serviços municipais de saneamento;**



**Compete à Coesa (Coordenação de Educação em Saúde Ambiental):**

...

II - atuar de forma **integrada com áreas afins, na proposição e execução de ações de educação em saúde ambiental articuladas com as políticas públicas de inclusão social**, tendo em vista a produção e promoção da saúde, considerando os determinantes socioambientais e sanitários dos territórios;

...

IV - **fomentar planos e projetos de educação em saúde ambiental, em municípios, comunidades e grupos populacionais em estado de vulnerabilidade socioambiental;**

...

**Compete à Cocag (Coordenação de Controle de Qualidade da Água para Consumo Humano):**

I - planejar, coordenar, acompanhar e avaliar **ações de apoio ao controle da qualidade da água para consumo humano, conforme procedimentos e padrão de potabilidade estabelecidos pelo Ministério da Saúde;**

...

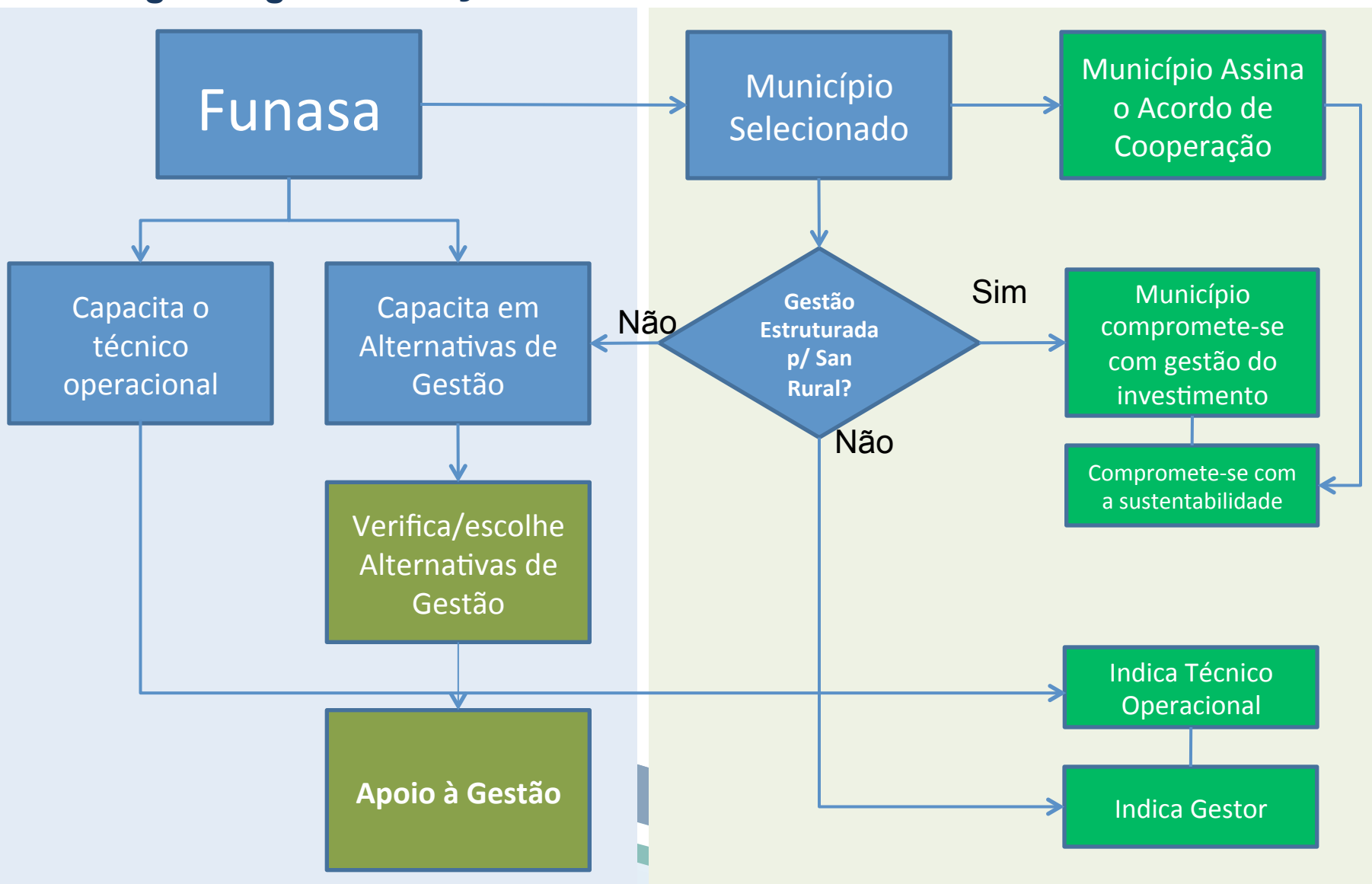
IV - fomentar, coordenar e executar ações estratégicas de controle da qualidade da água para consumo humano em áreas de interesse epidemiológico, sanitário e ambiental em

...

...

**PROGRAMA NACIONAL DE SANEAMENTO RURAL DEVE  
PERPASSAR TODAS AS COORDENAÇÕES E DEPARTAMENTOS**

# Fluxograma geral das ações



# Apoio à Sustentabilidade das Ações de Saneamento Rural

Pacto Pelo Saneamento

Abordagem dos municípios para sensibilização

Oficina comunitária para empoderamento

**Acordo de Cooperação**

Capacitação

Alternativas de Gestão

Técnico Operacional

Escolha da Alternativa de Gestão

Amigos da Água

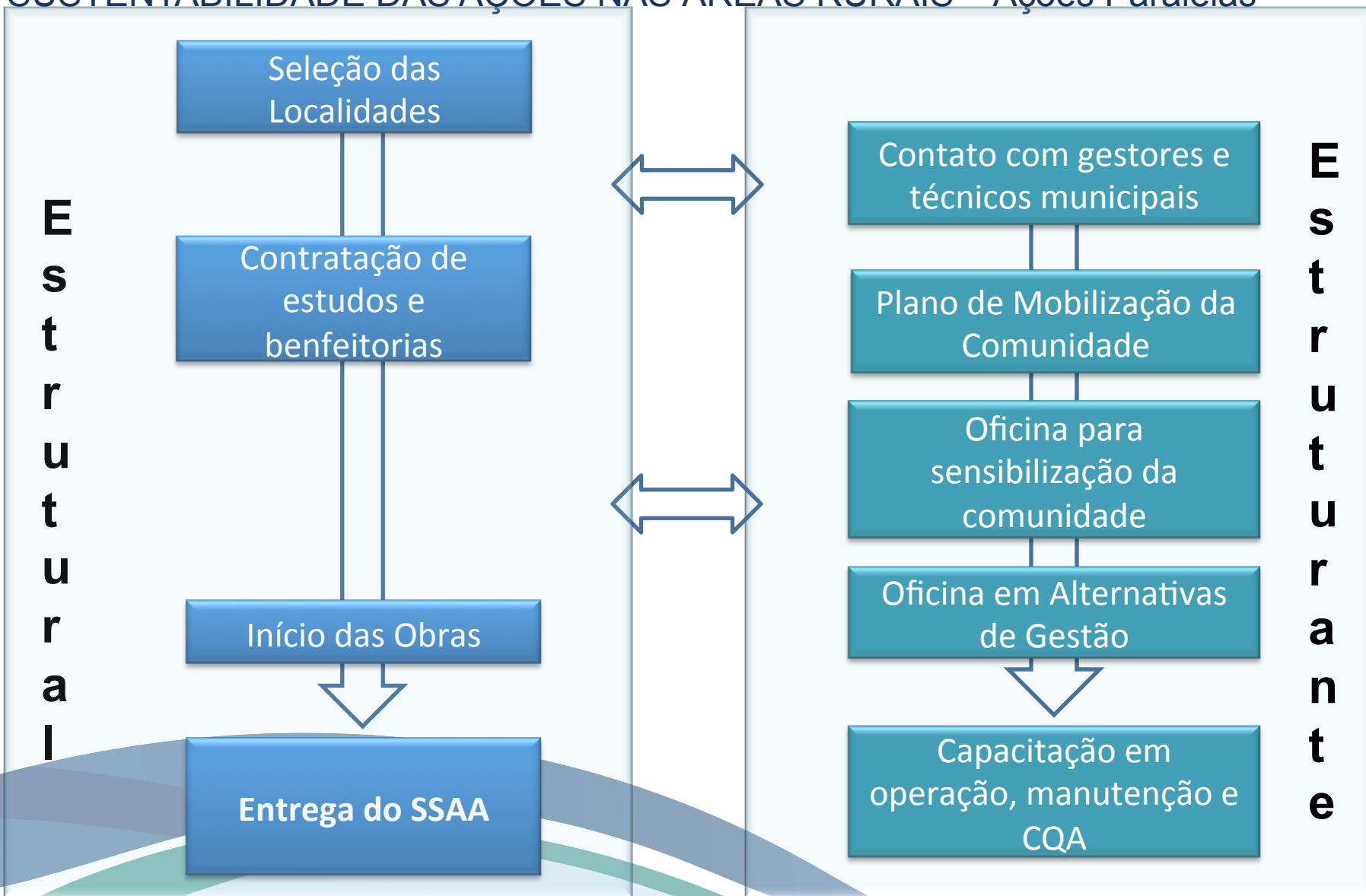
Sustentabilidade

Apoio à estruturação da gestão

Comunidade envolvida e capacitada



# SUSTENTABILIDADE DAS AÇÕES NAS ÁREAS RURAIS – Ações Paralelas



# Capacitação em Alternativas de Gestão

**Objetivo:** Proporcionar um cardápio de alternativas bem sucedidas de gestão do saneamento rural com o propósito de incentivar e apoiar a **sustentabilidade** dos sistemas implantados.

A capacitação ocorrerá antes da entrega do sistema simplificado;

As turmas reunirão vários municípios beneficiados para favorecer a troca de experiências e ideias entre os participantes;

A comunidade será envolvida para perceber sua relevância no incentivo à busca da **sustentabilidade** por parte dos gestores.



Fundação  
Nacional  
de Saúde



Ministério da  
Saúde

[www.funasa.gov.br](http://www.funasa.gov.br)  
[www.facebook.com/funasa.oficial](https://www.facebook.com/funasa.oficial)  
[twitter.com/funasa](https://twitter.com/funasa)

# Capacitação em Alternativas de Gestão

## Público Alvo

Destinada aos gestores municipais, técnicos e representantes das comunidades beneficiadas

## Perfis desejados

- ✓ Servidores públicos municipais efetivos;
- ✓ Gestor municipal relacionado à área de saneamento;
- ✓ Membros da sociedade civil organizada;
- ✓ Agente comunitário de saúde;
- ✓ Técnico em vigilância ambiental.

## Conteúdo abordado

- ✓ O Papel da Funasa na mudança de cenários;
- ✓ Saneamento e saúde, política de saneamento, titularidade e PMSB;
- ✓ Importância do saneamento como ação transversal nas diversas atividades rurais com foco no abastecimento de água;
- ✓ Alternativas de gestão bem sucedidas para o Saneamento Rural. Ex: SISAR, Central Bahia, SAAE, DMAE e Companhias Estaduais.

## Capacitação em Operação, manutenção e controle de qualidade da água

**Objetivo:** Treinar o técnico municipal e representantes das comunidades beneficiadas a realizarem a operação, manutenção e controle de qualidade da água para consumo humano.

A capacitação ocorrerá em ambiente real, após a finalização da obra e personalizada a cada localidade;

Todas as comunidades beneficiadas serão capacitadas a operarem o sistema;

A Funasa formará os **Amigos da Água** – representantes da comunidade capacitados;

A comunidade será o principal foco a ser capacitado pela Funasa, com o propósito de se apropriarem do sistema e favorecerem a **sustentabilidade** do mesmo.

# Capacitação em Operação, manutenção e controle de qualidade da água

## Público Alvo

Destinada principalmente à comunidade beneficiada e técnicos municipais

## Perfis desejados

- ✓ Ser residente na comunidade;
- ✓ Apresentar grau de escolaridade nível médio (municipal) ou fundamental (comunidade) e noções de serviços gerais;
- ✓ Apresentar potencial vínculo com a comunidade;
- ✓ Representante feminina da comunidade;
- ✓ Trabalhar em áreas vinculadas ao saneamento no município.

## Conteúdo abordado

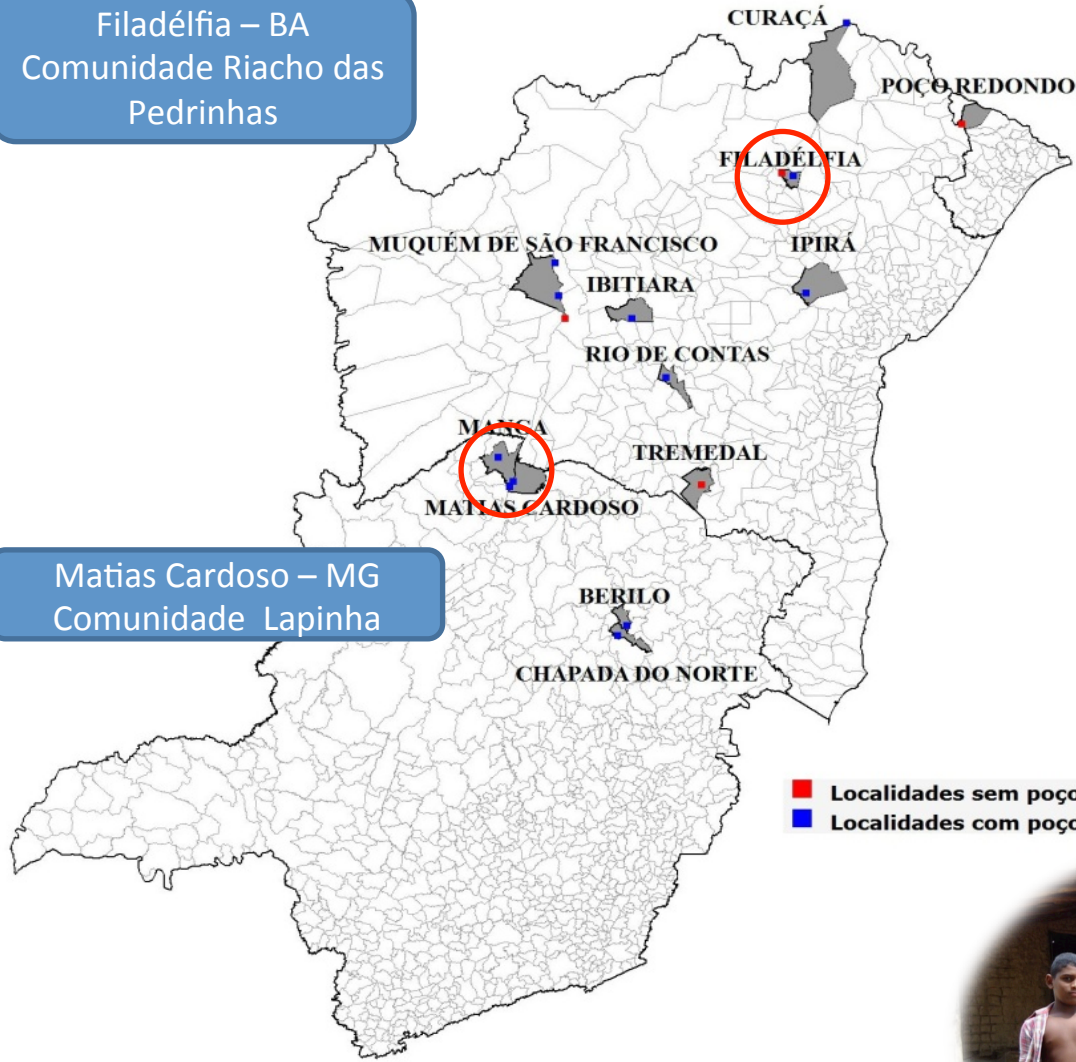
- ✓ Abordagem sobre saneamento ambiental e prevenção de perdas;
- ✓ Segurança do Trabalho;
- ✓ Descrição do sistema simplificado;
- ✓ Operação e manutenção dos componentes:
  - Instalações elétricas, captação, adução, tratamento e reservação.



# Localidades Piloto

Filadélfia – BA  
Comunidade Riacho das Pedrinhas

Matias Cardoso – MG  
Comunidade Lapinha



- Localidades sem poços liberados para implantação de SSAA
- Localidades com poços liberados para implantação de SSAA



# Capacitação de Técnicos e Gestores Municipais em Sistemas Simplificados de Abastecimento de Água

Instrução Processual e Administrativa

Elaboração de Material Didático e Seleção de Instrutores

Demanda e Logística das Capacitações e Treinamentos - Orçamento

Introdução no Plano Anual de Capacitação

Revisão do Acordo de Cooperação e Anexos

Elaboração do Material didático

Seleção dos Instrutores

Nivelamento

Orçamento

Anexos

Relatório

Cadernos

Material de apoio

Lista Presença

Avaliação

Instrutores Internos – Técnico Operacional

Instrutores Internos – Gestão

Seleção das localidades e locais de capacitação

Cronograma de execução



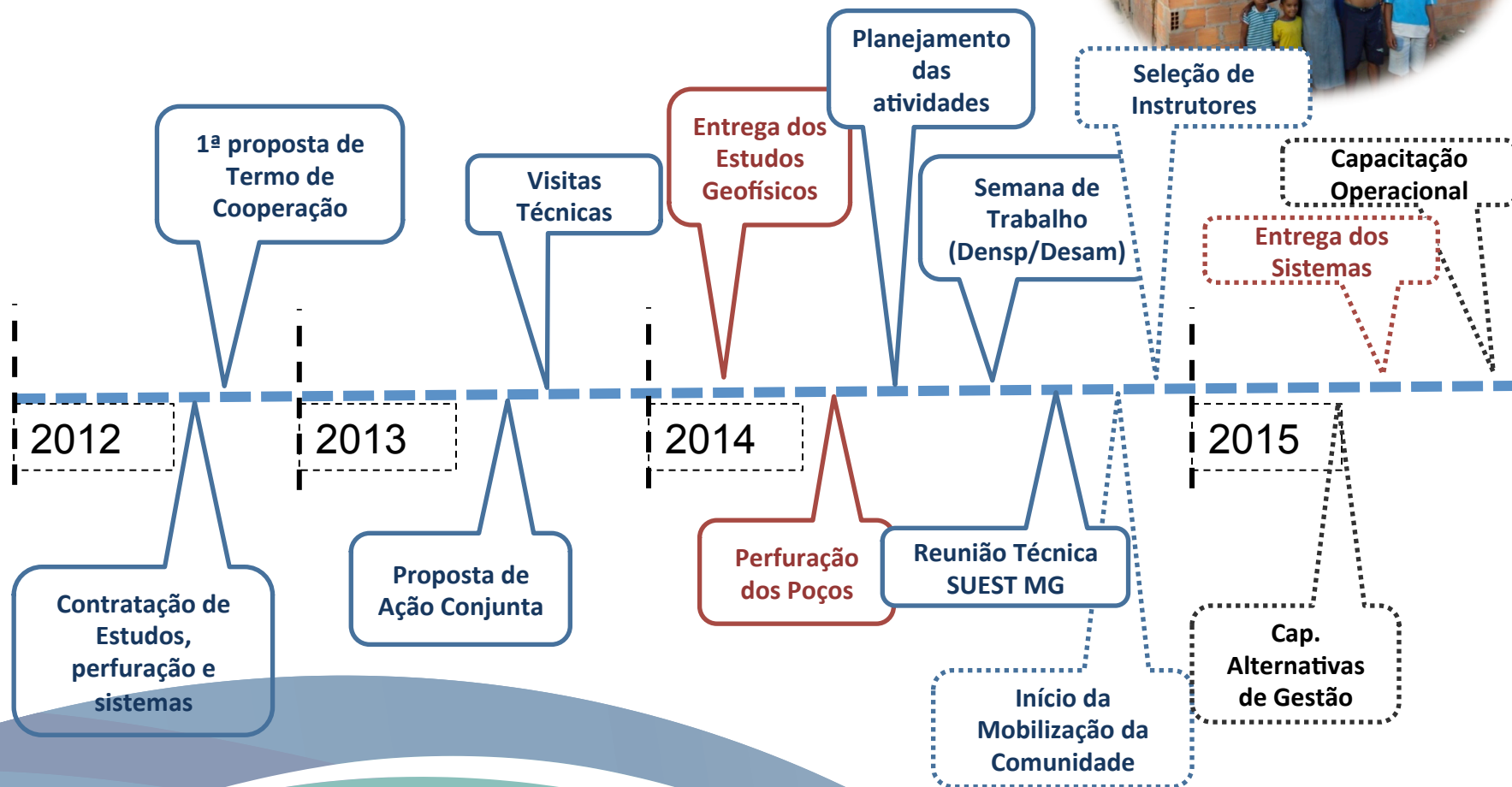
Fundação Nacional de Saúde



Ministério da Saúde

[www.funasa.gov.br](http://www.funasa.gov.br)  
[www.facebook.com/funasa.oficial](https://www.facebook.com/funasa.oficial)  
[twitter.com/funasa](https://twitter.com/funasa)

# Atividades Desenvolvidas para Estruturação da Proposta





# Desafios para implementação do programa

## Desafios Internos

- Articulação e compatibilidade de agendas entre as coordenações técnicas;
- Necessidade de organização da instituição para essa nova estratégia de atuação;
- Rebatimento da articulação institucional nas Superintendências Estaduais;
- Levantamento da memória institucional quanto às ações já desenvolvidas em áreas rurais voltadas à sustentabilidade.

## Desafios Externos

- Apoiar a implementação de estruturas de gestão permanentes voltadas aos sistemas rurais;
- Garantir autonomia às comunidades para gestão dos sistemas;
- Reconhecer e respeitar as estruturas de organização social já existentes nas comunidades;
- Garantir PMSB compatíveis às realidades das áreas rurais, conforme necessidades e anseios populacionais;
- Busca de parceiros na União, Estados e Municípios.



“Gota após gota, o oceano se forma. Não olhe longe demais, mas comece a viagem agora.”  
(*Dalai Lama*)

Obrigada!



Fundação  
Nacional  
de Saúde