

Agua y Saneamiento Rural en Nicaragua



NUEVO FISE

Modelo Sectorial y Cadena
de Sostenibilidad

CONTENIDO

NUEVO FISE

Fondo de Inversión Social de Emergencia.

Nuevo Modelo de Intervención del sub sector agua y saneamiento.

Cambios Institucionales del Nuevo Modelo del Intervención.

Armonización con todos los actores del Sector.

Cadena de la Sostenibilidad

Sistema de Información de Agua y Saneamiento Rural - SIASAR

Próximos pasos del Nuevo FISE

FONDO DE INVERSIÓN SOCIAL DE EMERGENCIA

1990

Creación

FISE



Realizar inversiones
sociales
multisectoriales.

2007

El GRUN ratifica

Decreto Ejecutivo
109 – 2004



Y designa al **Nuevo FISE** como la entidad responsable del sub sector de agua potable y saneamiento en el sector rural.

2014

Con el apoyo



Banco Mundial



COSUDE

El Nuevo FISE se ha venido transformando en una institución especializada en el Sector Rural

Cuenta con recursos humanos altamente calificados y a definido modelos de intervención que apuntan a garantizar la sostenibilidad de las inversiones.

FONDO DE INVERSIÓN SOCIAL DE EMERGENCIA – NUEVO FISE

INTEGRALIDAD DE LAS INVERSIONES



Co financiamiento de las Inversiones en Agua, Saneamiento e Higiene.



Fortalecimiento de Capacidades Locales (Municipales y Comunitarias), para el manejo de las inversiones en AyS.



Fortalecimiento del Nuevo FISE, en su rol como rector del sector.

NUEVO MODELO DE INTERVENCIÓN ESTRATEGIA NACIONAL

El Gobierno de Reconciliación y Unidad Nacional a formulado un Programa Integral Sectorial de Agua y Saneamiento Humano de Nicaragua – **PISASH**

El GRUN a definido como una de sus prioridades en el PNDH garantizar el acceso al agua potable y saneamiento con equidad, solidaridad y justicia social, para lo cual a definido al **Nuevo FISE** como el responsable del sector rural.

En este sentido, el Nuevo FISE a definido las metas y necesidades de recursos para cubrir el déficit de agua y saneamiento, los cuales ascienden a más de **US \$ 300.00 millones de dólares**

**SECTOR
RURAL**

NUEVO MODELO DE INTERVENCIÓN SOSTENIBILIDAD SOCIAL Y TÉCNICA

VARIABLES ASPECTOS SOCIALES

Acompañamiento social durante todo el Ciclo de Proyecto

Toma de decisiones de la comunidad durante el Ciclo de Proyecto .

Capacitación y participación comunitaria :
Ambiental e higiene, OSAG, AOM

Legalidad de Terrenos

Legalidad de las instancias
organizativas

VARIABLES ASPECTOS TECNICOS

Alternativas de soluciones técnicas en
agua y saneamiento

Definición de tarifa

Formulación, evaluación y
ejecución de los proyectos

Administración y operación de los
sistemas

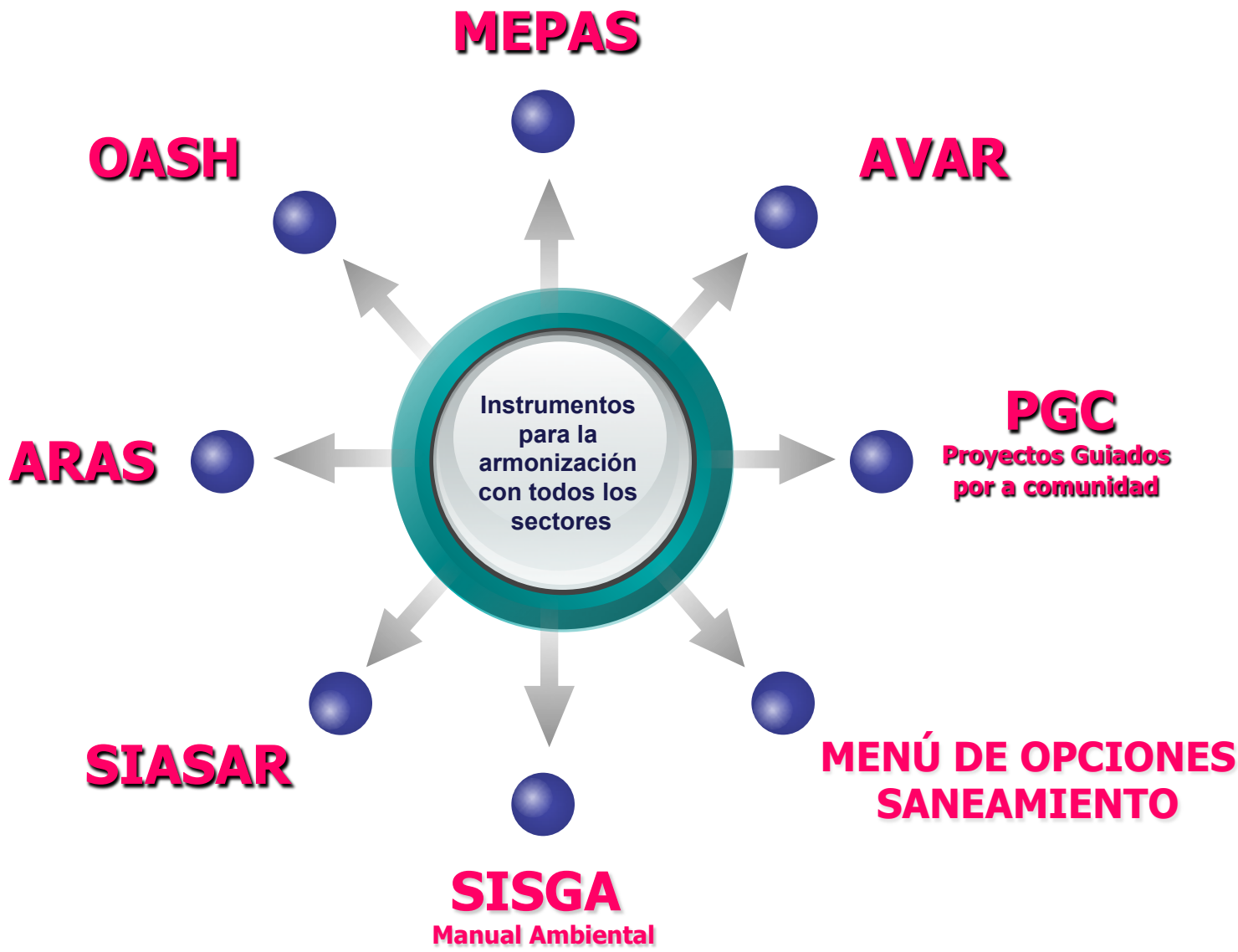
Mecanismos de control

Mecanismos de rendición de cuentas

Política Tarifaria

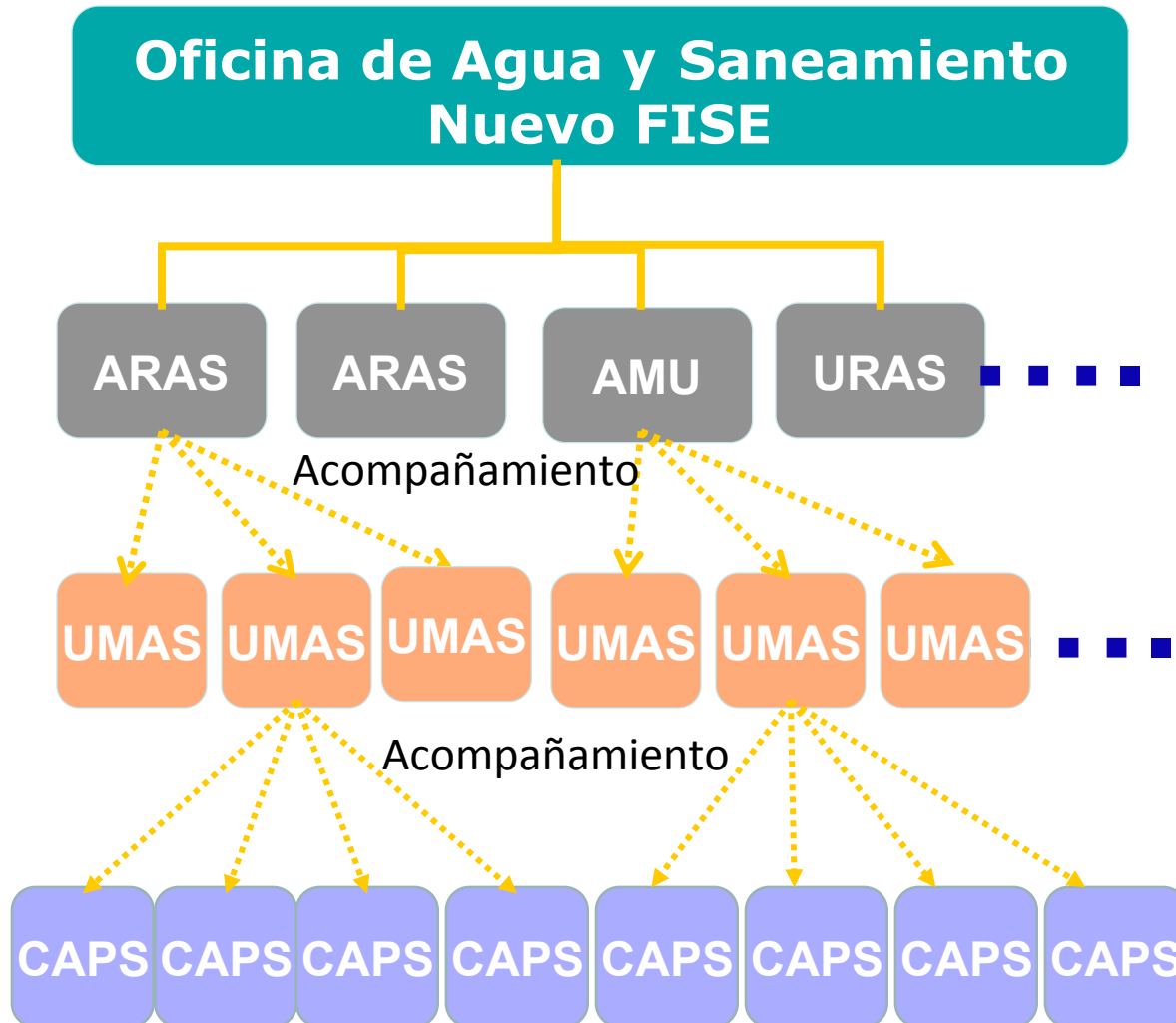
CAMBIOS INSTITUCIONALES

INSTITUCIONALIZACION GESTION AGUA, SANEAMIENTO E HIGIENE



ARMONIZACIÓN CON LOS ACTORES CADENA DE LA SOSTENIBILIDAD

EL MODELO DE ATENCION DEL NUEVO FISE



Nivel Nacional

Nuevo FISE

Departamental Y REGIONAL (Nuevo FISE)

(Asesor Regional de Agua y Saneamiento-)

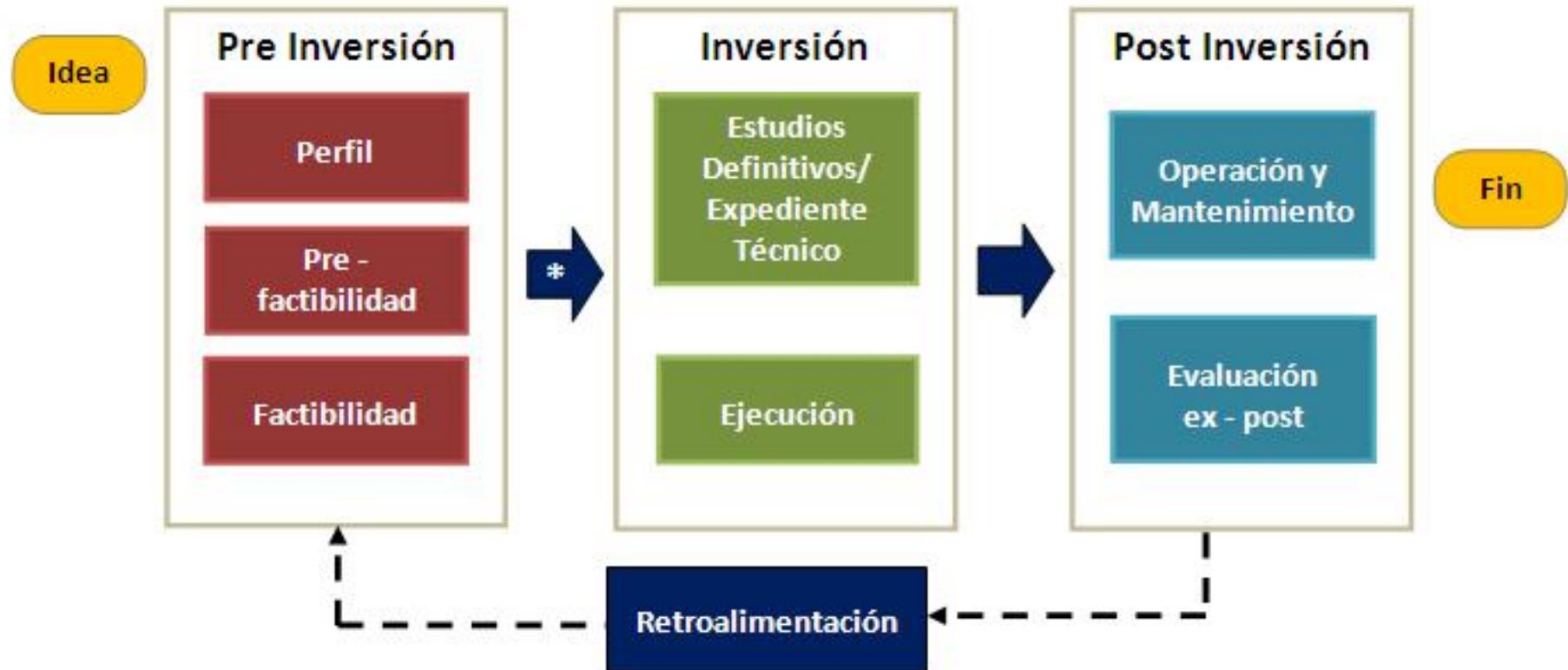
Municipal (Alcaldías)

UMAS / Empresas Municipales

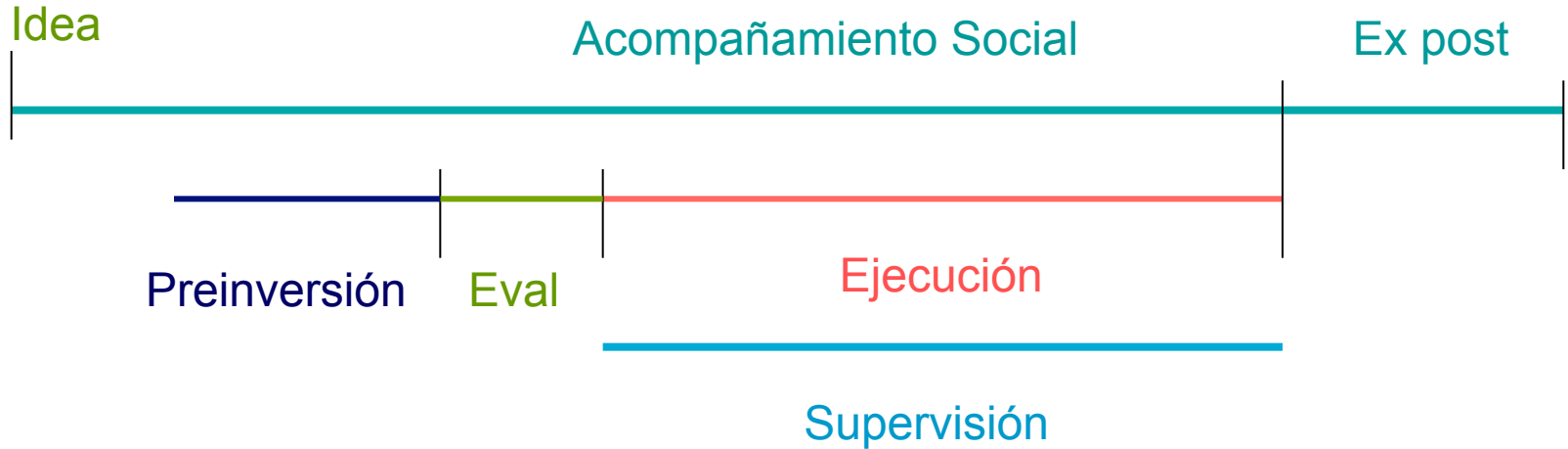
Nivel Comunitario

Comités de Agua Potable y Saneamiento

CICLO DE PROYECTOS



CICLO DE PROYECTOS



MODALIDADES DE EJECUCIÓN

1

Modelo de ejecución Centralizada.

En este modelo el Nuevo FISE realiza todos los procesos de la contratación y administración de la ejecución del Proyecto.



2

Modelo de ejecución Descentralizado Municipal.

En este modelo la Alcaldía Municipal gestiona el proyecto ante el Nuevo FISE, instancia que le transfiere los fondos para la ejecución, que realiza con prestadores de servicios privados utilizando el ciclo de proyectos establecido en el MEPAS



3

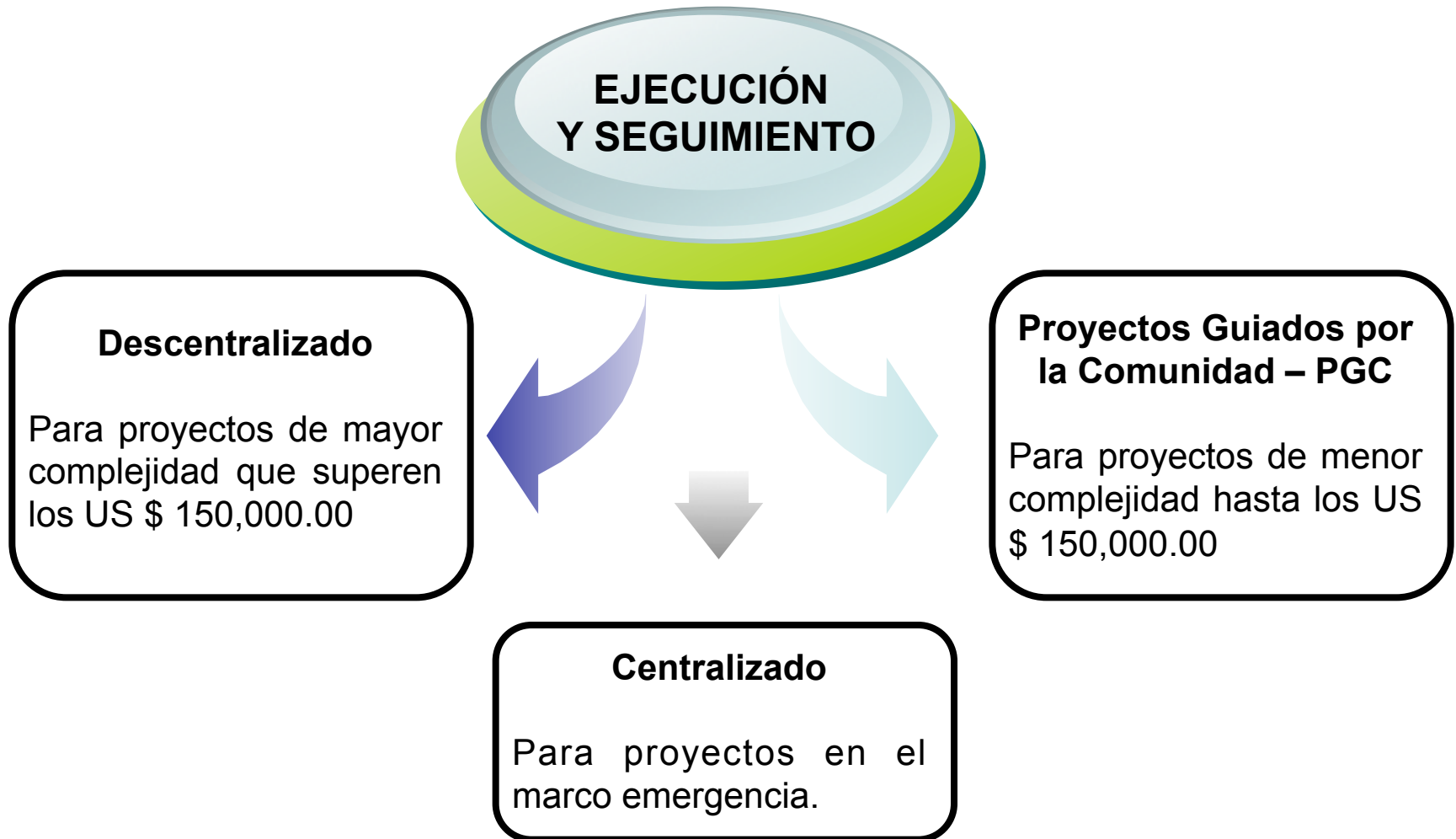
Modelo de Ejecución Descentralizada Comunitario (PGC)

Los Proyectos Guiados por la Comunidad (PGC) es el modelo donde el Nuevo FISE transfiere los fondos a la alcaldía municipal y ésta a su vez a la comunidad, quien contratará prestadores de servicio privados y ONG para la ejecución de las obras y todo el ciclo del proyecto

La Comunidad



MODALIDADES DE EJECUCIÓN



ASAMBLEAS COMUNITARIAS



ASAMBLEAS COMUNITARIAS



ASAMBLEAS COMUNITARIAS



VALIDACIÓN DE CAMPO - EVALUACIÓN



ETAPA DE EJECUCIÓN



ETAPA DE EJECUCIÓN



PROYECTOS TERMINADOS



PROYECTOS TERMINADOS



ACOMPañAMIENTO SOCIAL POST OBRA

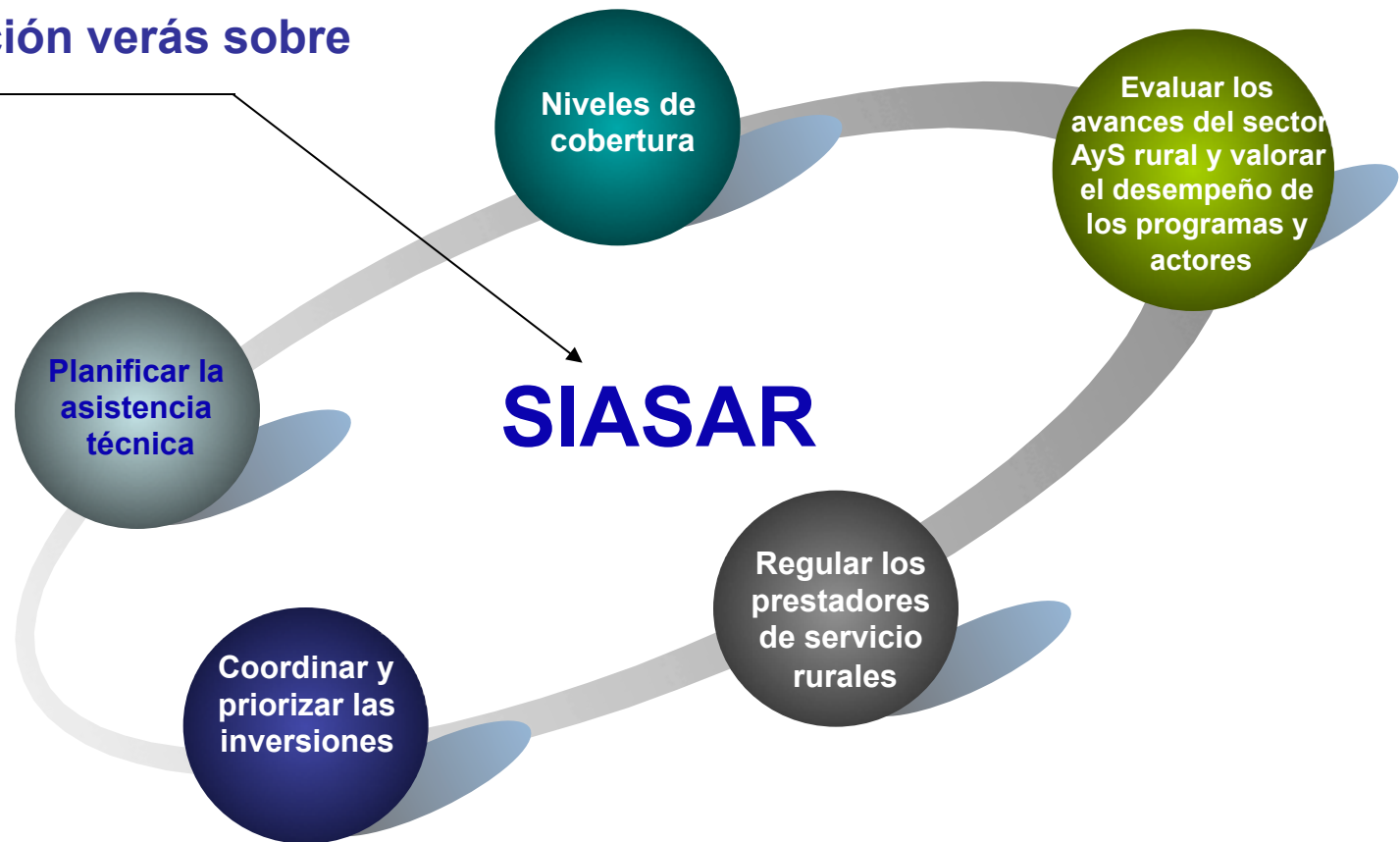


RESTITUCIÓN DE DERECHOS



SISTEMA DE INFORMACIÓN DE AGUA Y SANEAMIENTO RURAL - SIASAR

Surgió como una necesidad de Información verás sobre



Planificar con información confiable, priorizando los sectores más críticos, interviniendo en el momento adecuado, evitando la duplicidad de esfuerzos y recursos.

OBJETIVOS ESTRATÉGICOS

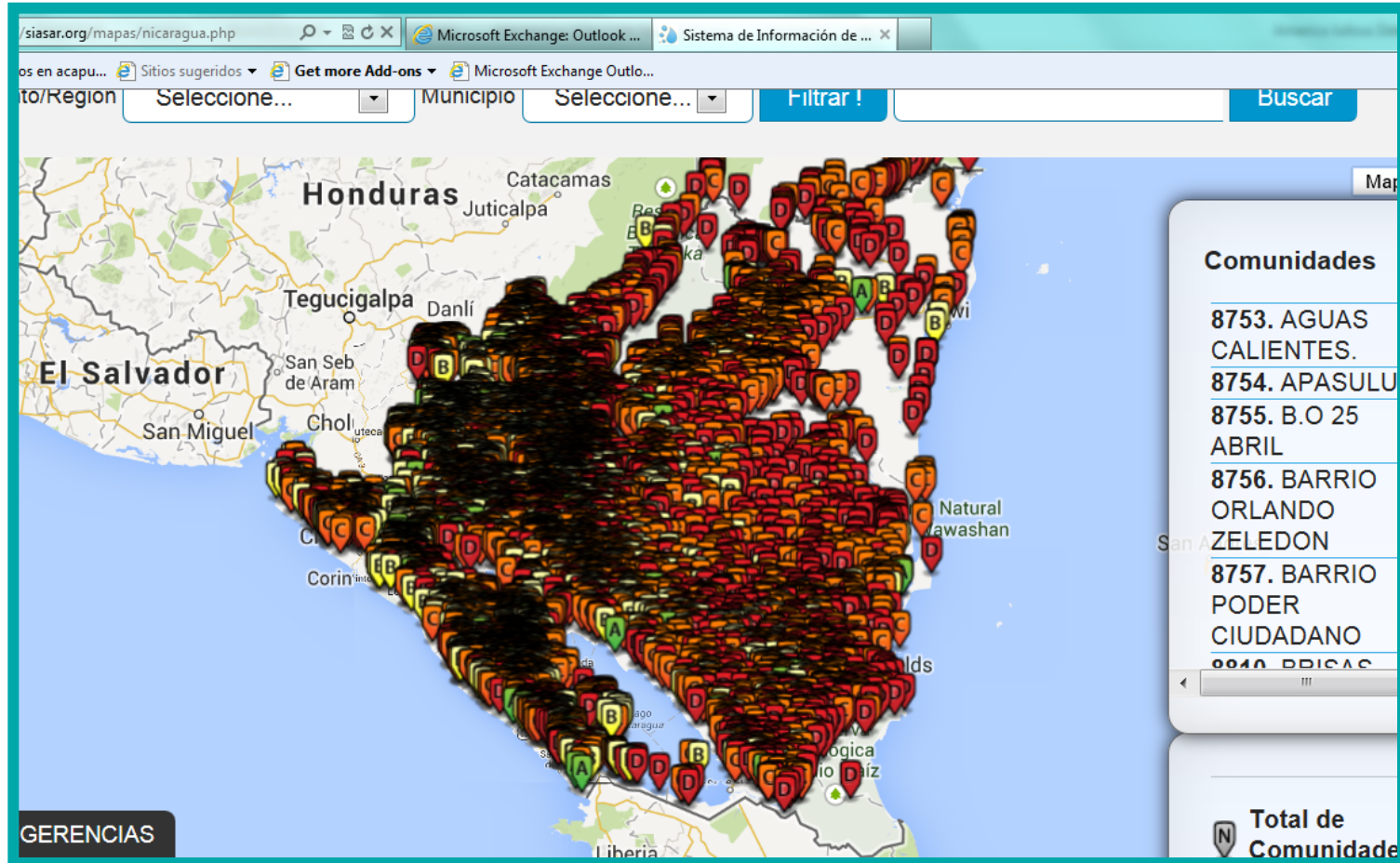
Contar con información actualizada y completa sobre los servicios de abastecimiento de agua y saneamiento rural

Monitorear, evaluar, planificar, programar y coordinar las acciones de los diferentes actores del sector

Mejorar la cobertura, calidad y sostenibilidad de los servicios de abastecimiento de agua y saneamiento rural



NUEVO FISE

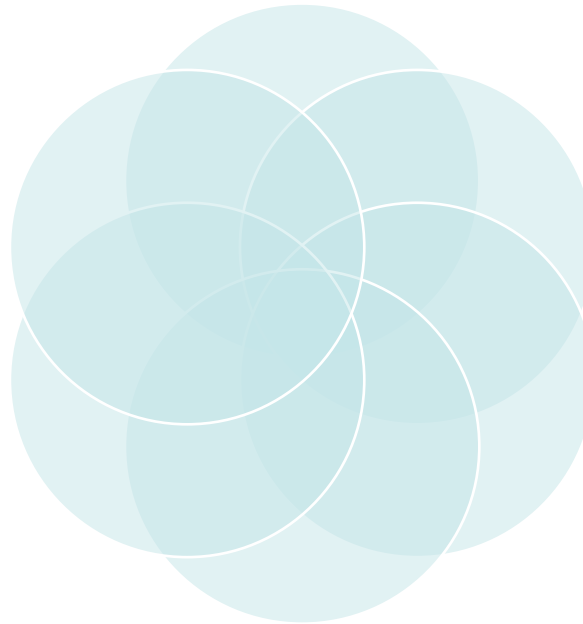


Nicaragua a la fecha ha levantado el 100% de la línea base y actualmente esta en proceso de validación, con un avance de 3,934 comunidades y 2,937 sistemas, que representan 56.02%

PROXIMOS PASOS

Desarrollo de estrategia sectorial para ASH que facilite el cumplimiento de metas del GRUN y los compromisos post 2015.

Definición de un plan de inversiones basado en el principio de inclusión y orientada hacia la población con menores recursos.



Consolidación del sistema de monitoreo para fortalecer la sostenibilidad y el acceso a servicios de agua y saneamiento con calidad.

Consolidación de los principios de equidad, sostenibilidad, descentralización, promoción de la higiene y conservación del medio ambiente.

Fortalecimiento de las capacidades institucionales y la cadena de sostenibilidad para responder los retos sectoriales emergentes.



Gobierno de Reconciliación
y Unidad Nacional

El Pueblo, Presidente!

NICARAGUA
2014
HACIENDO
Patria!



Muchas Gracias

NUEVO FISE



Banco Mundial